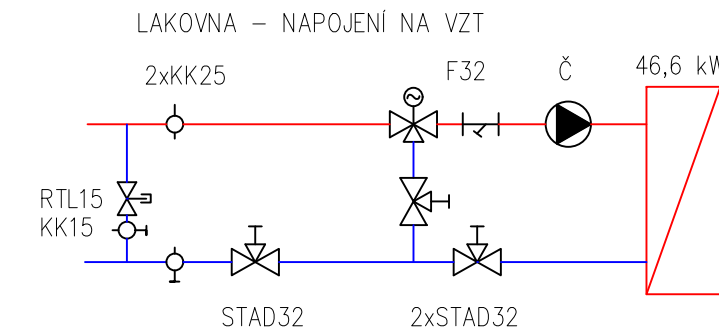
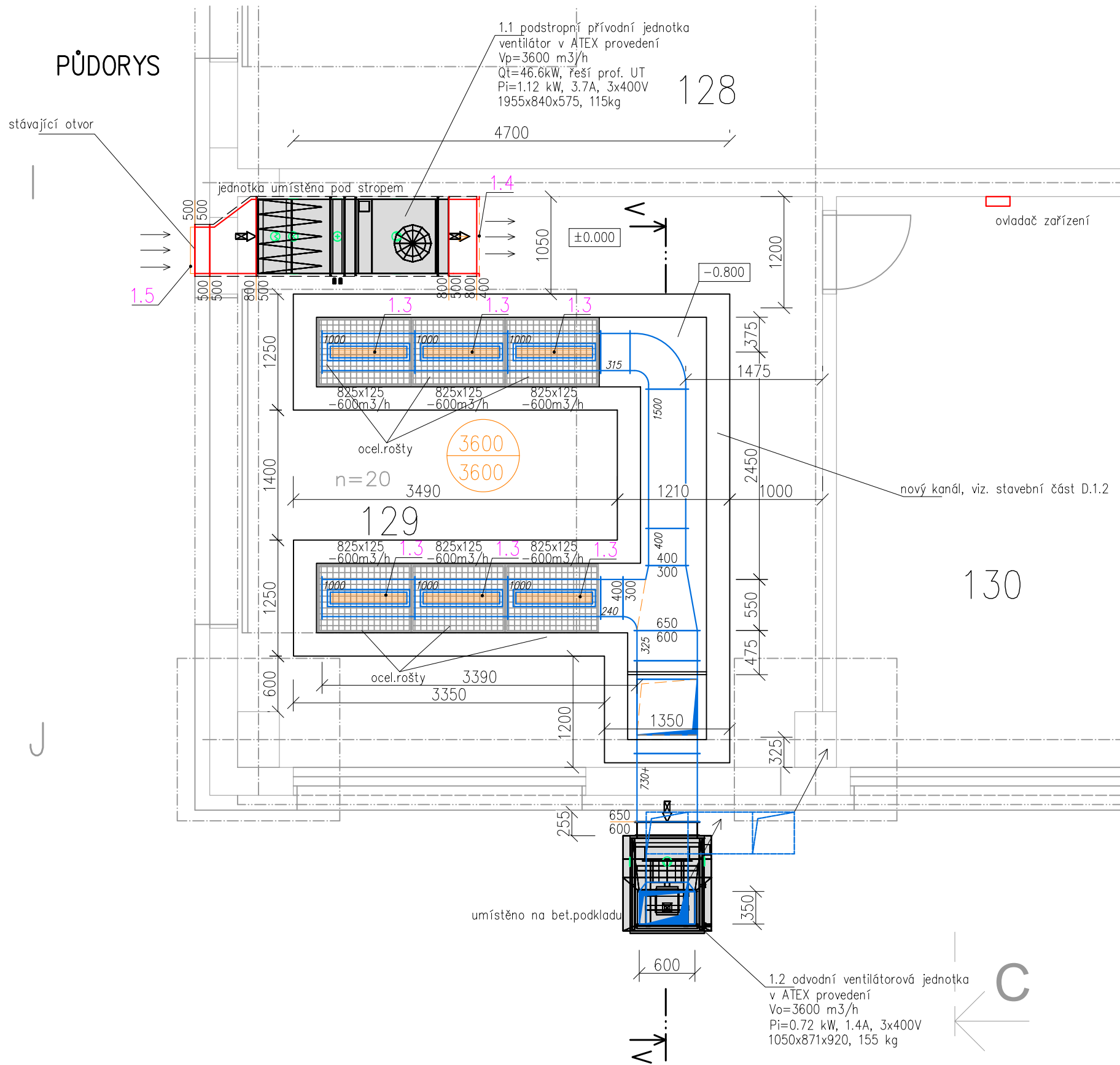


PŮDORYS



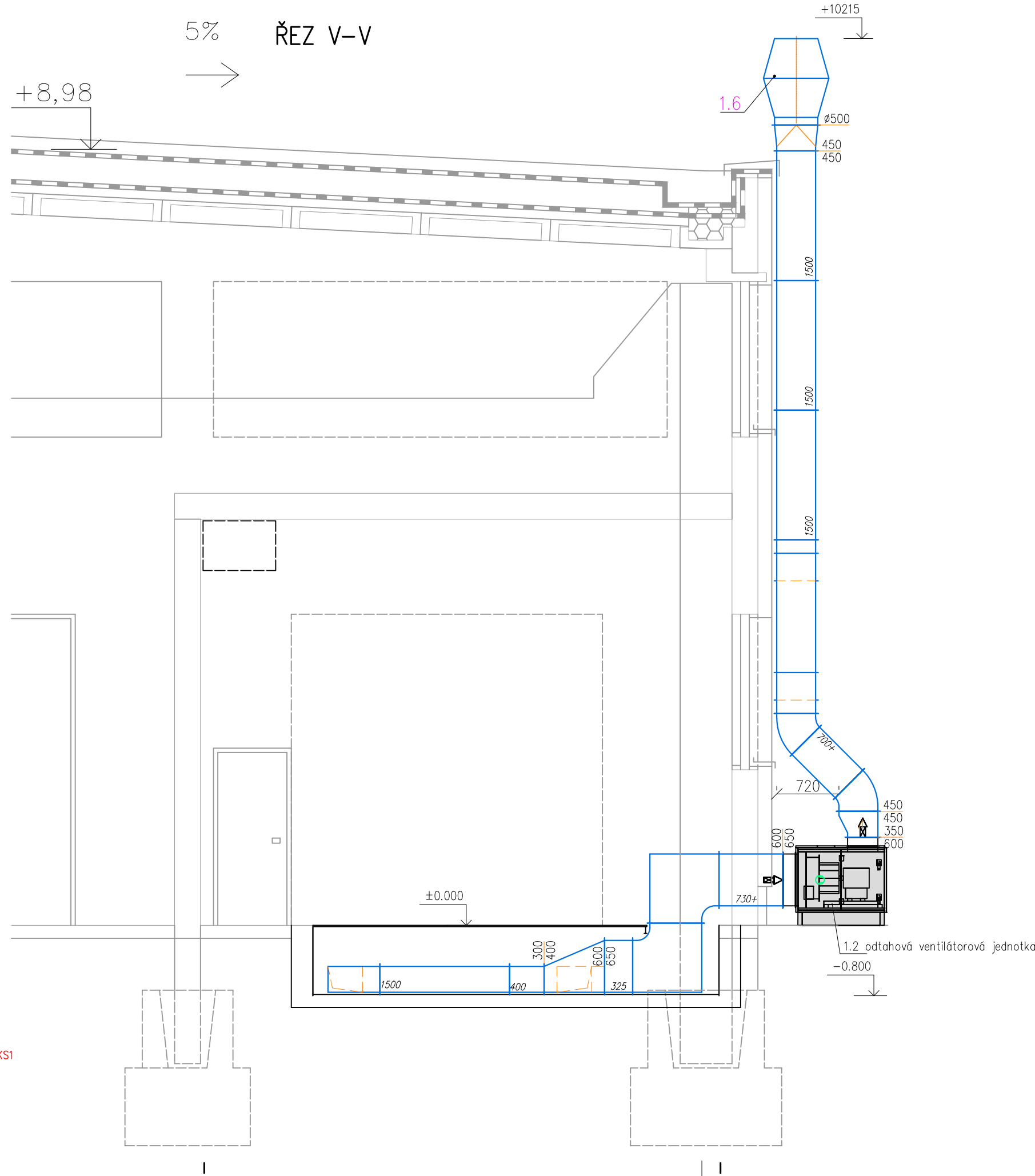
Seznam zařízení:

RTL 15, vč. TERMOHLAVICE – 1 KPL
KK25 – 2 KS
KK15 – 1 KS
STAD 32 – 3 ks
F32 – 1 ks
TRV. VRG DN25, kv–6,3, včetně servopohonu, 230V
Č – YONOS PICO 32/1–6, 230V
ŠROUBENÍ 32 – 5 KS
ŠROUBENÍ 25 – 2 KS
NEREZ OHEBNÉ HADICE – L=0,6m, DN25, vč. šroubení – 2 kpl

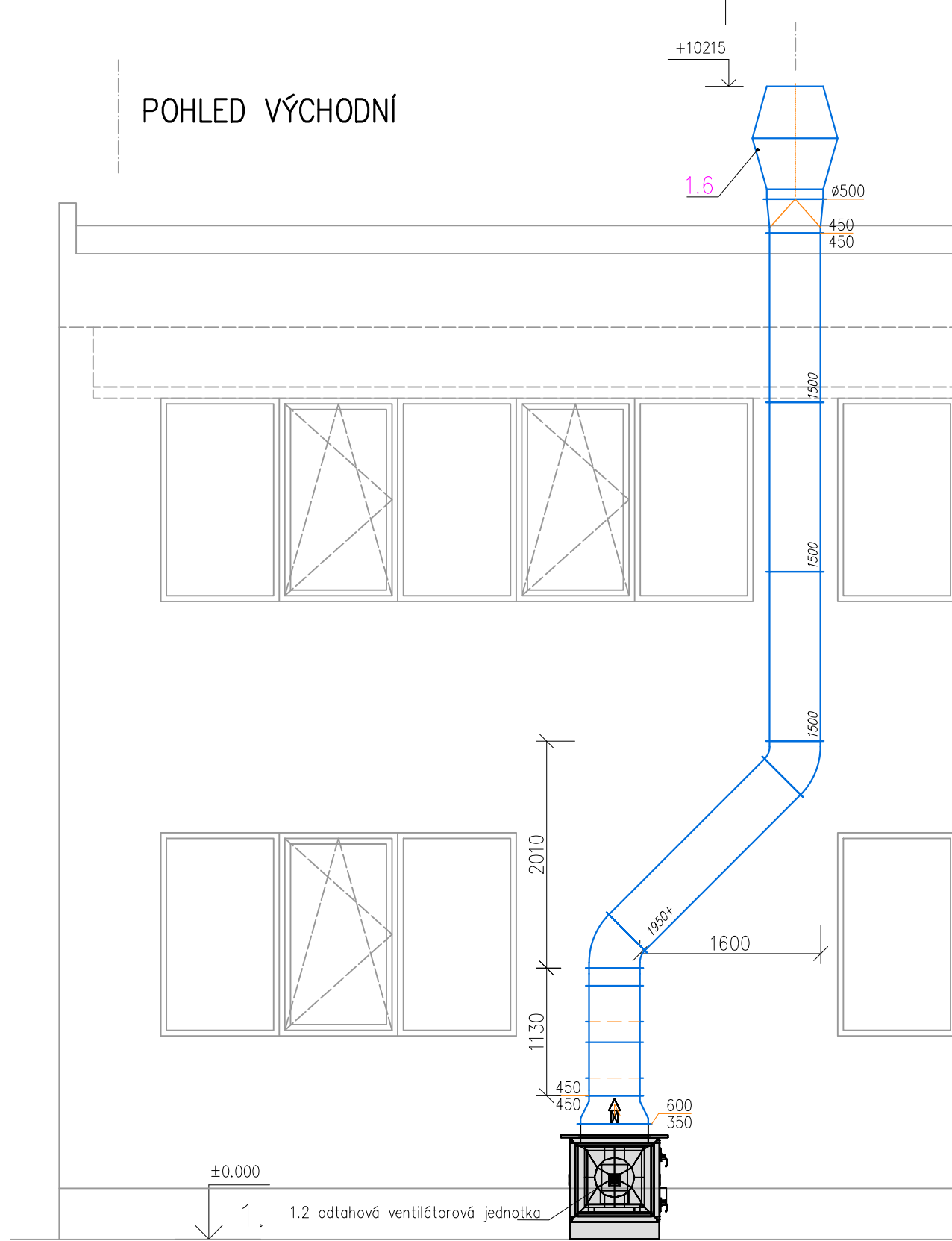
PŘEDÁVACÍ STANICE – ÚPRAVA

STÁVAJÍCÍ ČERPADLO MILO YONOS MAXO 25/0,5–7 + VČ. ŠROUBENÍ
VYMĚNIT ZA MILO YONOS PICO 25/1–6, VSAZEN DO VRATU ZV DN32 – KS1

ŘEZ V-V



POHLED VÝCHODNÍ



LEGENDA VZT:

- Přívodní vzduchotechnické potrubí
- Odtahové vzduchotechnické potrubí
- Odtahový distribuční element
- Množství vzduchu v m³/h (přívod/odtah)
- Izolace potrubí

LEGENDA MÍSTNOSTÍ

M.Č.	NÁZEV MÍSTNOSTI	PLOCHA
128	GARÁŽ	210,20
129	LAKOVNA	38,50
130	DÍLNA	34,60

ZODPOVĚDNÝ PROJEKTANT Ing. Marian Krischke		VYPRACOVAL Ing. David Kaplan		 cond klima KRAKOVSKÁ 1095/33. 70030 Ostrava	
INVESTOR	Dopravní podnik Ostrava a.s., Poděbradova 494/2, 702 00 Moravská Ostrava			STUPEŇ PD	DPS
NÁZEV AKCE	PD-DOPLNĚNÍ VZT V AREÁLECH A BUDOVĚ ŘEDITELSTVÍ DPO			DATUM	05/2018
MÍSTO STAVBY	Areál vozovny Ostrava-Martinov, hala "Vrchní stavba"			ZAK. ČÍSLO	21/2018
OBJEKT	ČÁST C - AREÁL DÍLNY MARTINOV - ÚPRAVA VZT LAKOVAČIHO BOXU			FORMÁT	4xA4
ČÁST	D.1.4.3 TECHNIKA PROSTŘEDÍ STAVEB - VZDUCHOTECHNIKA A CHLAZENÍ			MĚŘÍTKO:	ČÍSLO VÝKRESU:
OBSAH	PŮDORYS, ŘEZ A POHLED			1:50	D.1.4.3-102